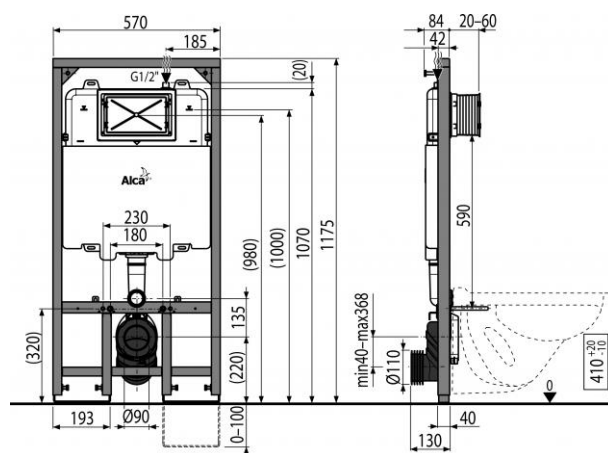


AM1101/1200 Sádromodul Slim

Скрытая система инсталляции для сухой установки (для гипсокартона)



Область применения

Для подвесных унитазов

Для монтажа на несущую стену или в гипсокартоновую конструкцию, глубина монтажа - 84 мм

Для пола с толщиной стяжки 0-100

Для установки подвесного унитаза с интервалом крепления 180 мм или 230 мм

Свойства

- Обозначение центрирования и нивелиации
- Угловой вентиль с возможностью подключения к системе трубопроводов Merla
- Конструкция рамы позволяет фиксацию к самостоятельному достаточно жесткому гипсокартонному профилю или перед несущей стеной
- Конструкция полистирольной изоляции, предотвращает процесс конденсации на поверхности бачка и ослабляет вибрацию в строительной конструкции
- Двойной смыв, независимо регулируемый, с гигиеническим резервом
- Совместим со всеми кнопками управления Alcaplast, за исключением сенсорных кнопок
- Возможность сервиса без использования инструментов
- Подвод воды к задней стенке бачка или вверху бачка
- Бачок сделан из одного фрагмента полипропилена, что обеспечивает его 100% герметичность
- Крышка сервисного отверстия упрощает процесс монтажа и защищает от влаги и грязи
- Монтажная глубина рукава регулируется от 20 до 60 мм
- Монтажная глубина - 84 мм
- Выдвижные ноги с регулировкой в диапазоне 0-100 мм
- Материал несущей конструкции: металл обработанный порошковой краской

Свойства

EN 14124, EN 14055

Содержание комплекта

- Бачок с впускным и выпускным механизмом

AM1101/1200 Sádromodul Slim

Скрытая система инсталляции для сухой установки (для гипсокартона)

Содержание комплекта

- Самонесущая рама
- Резьбовое соединение 1/2 " для подвода воды со встроенным угловым вентилем Schell 1/2 "– 3/8"
- Толкатели механизма 2 шт.
- Монтажный комплект: винт Ø8x60 - 8 шт., дюбель O12 - 8 шт.
- Крепежный материал для крепления унитаза: шпилька M12 – 2 шт., шайба – 4 шт., колпачок – 2 шт., гайка – 2 шт., гофрированный рукав – 2 шт.
- Стоковое колено SLIM HT90/110 PVC
- Прокладка, патрубок полипропилен, манжета
- Прокладка, патрубок полипропилен, уплотнение патрубка
- Монтажный комплект крышек для защиты технических отверстий при установке системы
- Рукав сервисного отверстия двухсоставный, легко укорачивается

Код заказа

Код	EAN
AM1101/1200	8595580551384

Технические параметры

- Подвод воды к задней стенке бачка или сверху бачка осуществляется с помощью монтажных отверстий G1/2 "
- Рабочий диапазон давления воды 0,05-0,8 МПа
- Рекомендуемый диапазон давления воды 0,3-0,5 МПа
- Стандартные настройки большого смыва 6 л
- Стандартные настройки малого смыва 3 л
- Гигиенический резерв 3 л
- Объем воды в бачке 9 л
- Несущая способность 400 kg

Гарантии

2/15 лет

Таможенный код

39229000

Вес – шт	16,4478 кг
Вес – упаковка	16,4478 кг
Вес – паллета	266,7170 кг
Размеры – шт	1210×140×590 мм
Размеры – упаковка	1210×590×140 мм
Количество – упаковка	1 шт
Количество – паллета	15 шт